

part of outdooractive



TOP Bergerac (France)

Balade urbaine

Activité

Durée 27:00 h

Niveau physique Moyen

Difficulté

Distance 103,5 km

Technicité

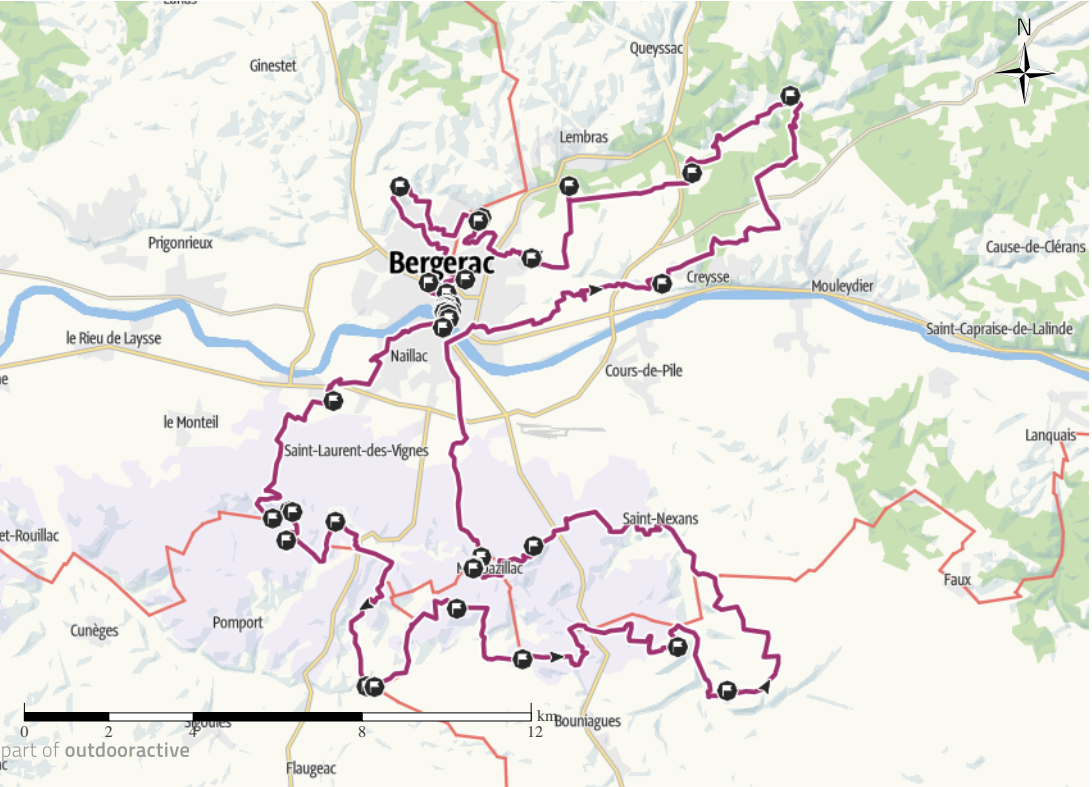
Altitude

Dénivélé positif 938 m

Dénivélé négatif 938 m

24 m

188 m



VOYAGES EVASIONS

Mise à jour: 26.12.2021



Activité disponible pour iPhone et Android.

Scanner le code QR et sauvegarder la randonnée hors-ligne, la partager avec des amis et bien plus encore ...



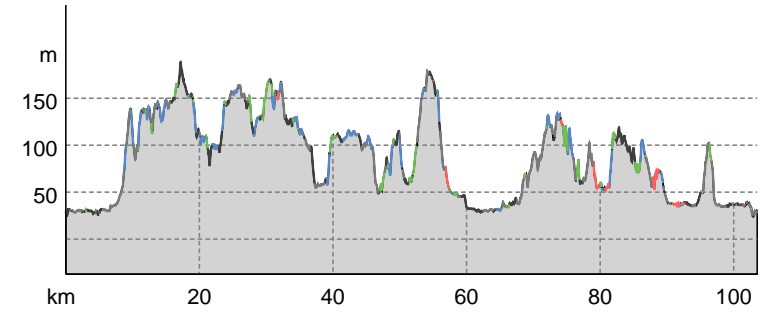
Site internet <https://out.ac/igxRg>

Photo de couverture: Bergerac (France)
 Photo: VOYAGES EVASIONS, Community
 @ IGNDonnees cartographique: Cartographie d'Outdooractive;
 @OpenStreetMap (www.openstreetmap.org)

Type de chemin

Asphalte	37,7 km
Chemin de terre battue	19,3 km
Chemin	14,4 km
Sentier	6 km
Asphalte	26,2 km

Profil altimétrique



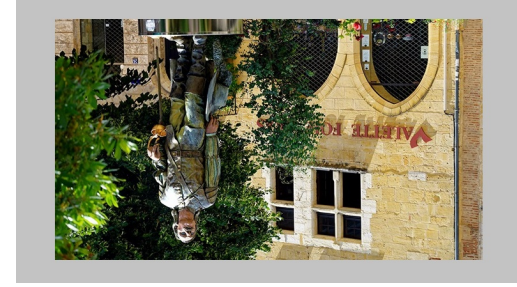
Visite guidée et numérotée de la ville de Bergerac (France)

Point de départ de l'activité
 Musée du Tabac, Pl. du Feu, 24100 Bergerac, France

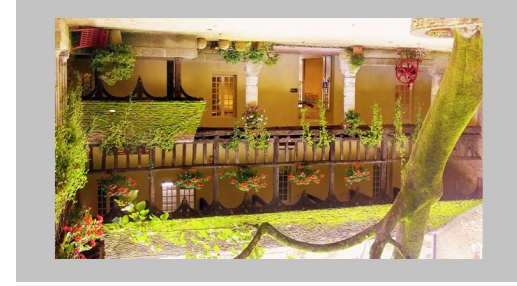
Point d'arrivée de l'activité
 Mairie de Bergerac, 19 Rue Neuve d'Argenson, 24100 Bergerac, France



Bergerac (France)
 Photo: VOYAGES EVASIONS, Community



Statue de Cyrano de Bergerac
 Photo: VOYAGES EVASIONS, Community



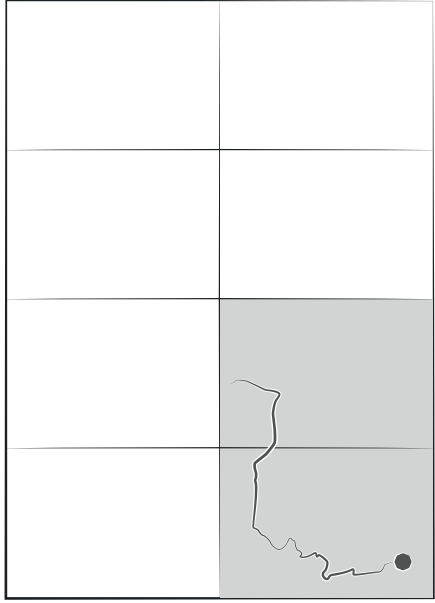
Cloître des Recollets
 Photo: VOYAGES EVASIONS, Community



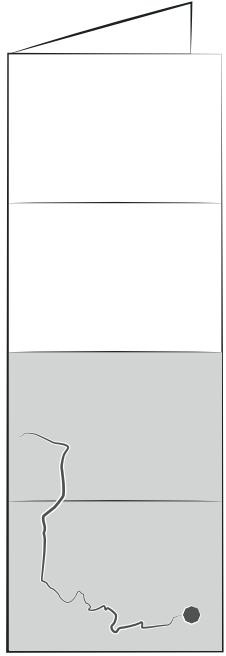
Musée du Tabac
 Photo: VOYAGES EVASIONS, Community



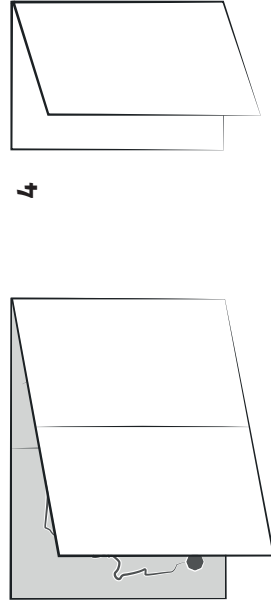
Chateau de Monbazillac
 Photo: VOYAGES EVASIONS, Community



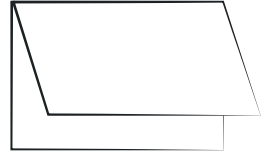
1



2



3



4