

**TOP Malaga ( Espagne )**  
Balade urbaine



VOYAGES ET EVASIONS

**ESPAÑE**

part of outdooractive

Distance 34,7 km  
Difficulté Moyen

Durée 9:40 h  
Niveau physique

Dénivelé positif 287 m  
Dénivelé négatif 129 m

Altitude 287 m

Technicité

part of outdooractive

**VOYAGES EVASIONS**  
Mise à jour : 15.11.2023

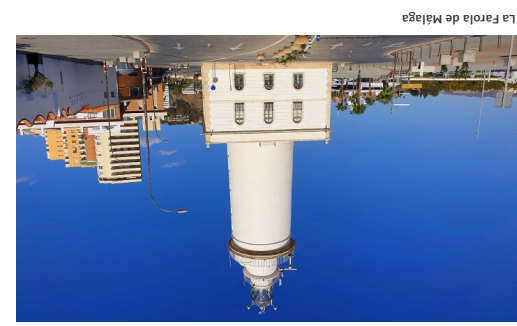
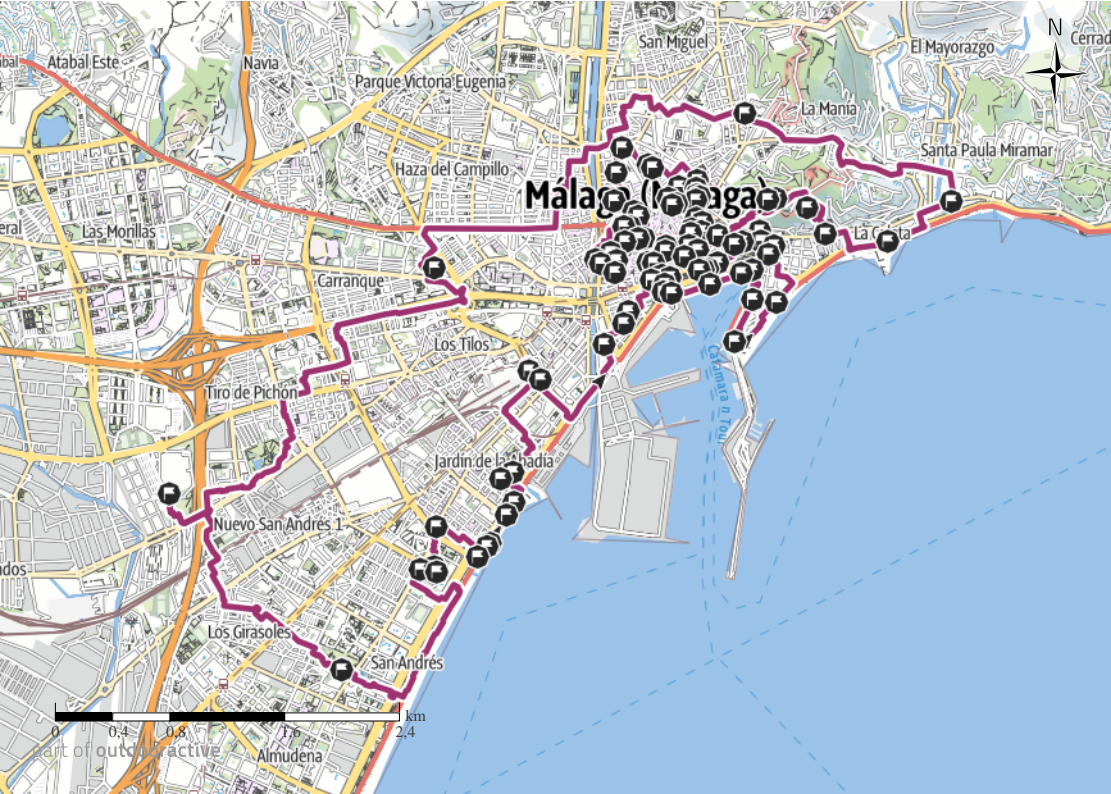
Scannez le code QR et sauvegardez la randonnée hors-ligne, la partager avec des amis et bien plus encore ...

Site internet <https://outac/inuww>

Photo de couverture: Malaga ( Espagne )  
Crédit : VOYAGES EVASIONS, Communauté

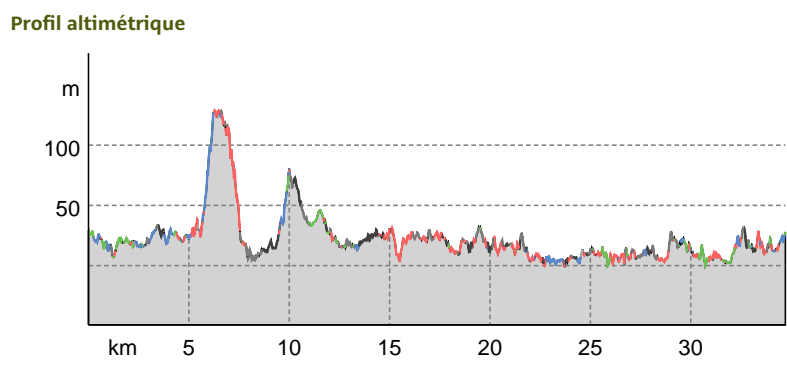
Données cartographiques: Cartographie d'Outdooractive: ©OpenStreetMap (www.openstreetmap.org)

part of outdooractive



**Type de chemin**

Asphalte	7,2 km
Chemin de terre	5,5 km
Chemin	5,6 km
Sentier	11,4 km
Route	4,8 km
Inconnu	0,2 km



Visite guidée et numérotée de la ville de Malaga ( Espagne )

**Point de départ de l'activité**  
Palacio Episcopal Centro de Arte, Plaza Obispo, 29015 Málaga, Espagne

**Point d'arrivée de l'activité**  
Estatua Cardenal Herrera Oria, Calle Cortina del Muelle, 13, 29015 Málaga, Espagne

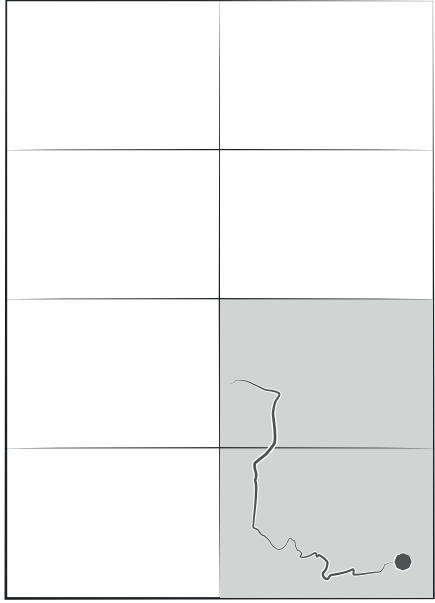


VOYAGES ET EVASIONS

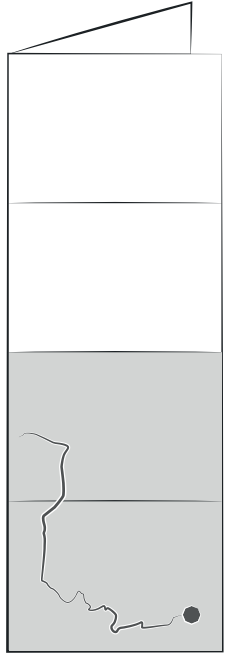
**MALAGA**

**ESPAÑE**

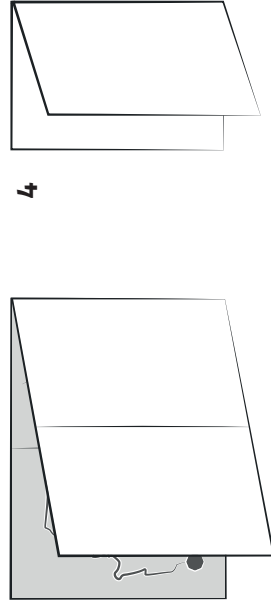
Malaga ( Espagne )  
Crédit : VOYAGES EVASIONS, Communauté



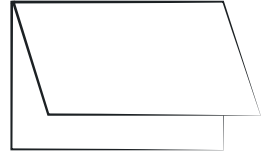
1



2



3



4